

Global Packaging



**CARNE**

Soluciones de envasado

| ES

# Cárnico

## Especialistas en Carne

El sector cárnico requiere como ningún otro, soluciones de envasado de la máxima calidad, que le permitan ofrecer una excelente presentación, pero sobre todo una extensa garantía de conservación.

ULMA sabe que el éxito de sus clientes depende de la calidad de sus productos, y por tanto también de su envasado. Para ello, por sus más de 50 años de experiencia en el desarrollo de equipos de envasado orientados a este sector, ULMA le garantiza soluciones de máxima calidad para la comercialización de sus productos.

Nuestra oferta tecnológica abarca un amplio espectro dentro de la industria cárnica fundamentalmente dirigida a los siguientes grupos de mercado:

- ▶ **Carne fresca**
  - Corte industriales para distribución
  - Filetes y cortes
  - Carne picada
- ▶ **Embutidos**
  - Fresco
  - Loncheado
  - Curado
- ▶ **Hamburguesas**
- ▶ **Elaborados de carne curada, ahumada o salada**

## Oferta Global

ULMA ofrece el mayor abanico de soluciones de envasado del mercado para el sector de la carne, desde soluciones para productos orientados a la distribución mayorista hasta los destinados al consumidor final gracias a la posibilidad de elegir entre cinco sistemas de packaging diferenciados:

Termoformado, Termosellado, Flow Pack horizontal, Flow Pack Vertical y Film Extensible, cada uno de ellos con sus propias tecnologías especializadas para prolongar la conservación de cada producto.

ULMA además le ofrece soluciones completas totalmente automatizadas que abarcan desde la manipulación y carga del producto, hasta su encajado y paletizado final.



# Carne fresca - Corte industriales

La distribución mayorista de cortes y piezas grandes frescas o congeladas requiere un envasado que proteja el producto de agentes contaminantes durante la maduración, manipulación y el transporte, permitiendo prolongar la vida del producto y alargando así su vida comercial.

ULMA le ofrece soluciones flexibles para todo tipo de tamaños y formas.

*Envases económicos dirigidos a centros de distribución con altos requerimientos de producción.*

*Envasado higiénico para logística y distribución.*



*Protección del producto para manipulación y transporte.*

# Carne fresca - Corte industriales

La distribución mayorista de cortes y piezas grandes frescas o congeladas requiere un envasado hermético que proteja el producto de agentes contaminantes durante la maduración, manipulación y el transporte, permitiendo prolongar la vida del producto.

FP - FLOW-VAC®



TF - VACIO



TF - SHRINK



*Envasado al vacío o en atmósfera controlada (MAP) para prolongar la vida útil del producto.*

# Carne fresca - Filetes y cortes de carne

Los filetes y cortes de piezas requieren un envasado que además de proteger el producto, prolongue su vida útil. Son envases que tienen como función principal mantener la frescura del producto mostrando una presencia atractiva al consumidor.

FP - BDF®



*Films barrera que retienen la atmósfera protectora y se retractilan en torno a la bandeja.*

TS - MAP



TF - MAP



*Envasado al vacío o en atmósfera controlada (MAP) para prolongar la vida útil del producto.*

TF - SKIN



*Envases al vacío donde el film se adapta por completo a la forma del producto mejorando su aspecto y conservación.*

TF - VACIO



MASTERBAG



TF - SHRINK



# Carne fresca - Picada

La carne picada requiere un envasado que además de proteger el producto, prolongue su vida útil. Son envases que tienen como función principal mantener la frescura del producto mostrando una presencia atractiva al consumidor.



*Envasado en atmósfera controlada (MAP) para prolongar la vida útil del producto.*

TS - MAP

TF - MAP



FE

FP - MAP

VT



*Agrupación de envases de film extensible en envase secundario con atmósfera protectora.*

MASTERBAG

# Hamburguesas

Las hamburguesas son productos que una vez procesados requieren un sistema de envasado que además de proteger el producto, prolongue su vida útil. Existen diferentes alternativas tanto para producto fresco como para congelado, dependiendo de los requerimientos de producción, presentación y de la vida útil del producto.



FP



TS - MAP



TF - VACIO



VT



TF - MAP



# Embutidos - Salchichas

Las salchichas y los embutidos requieren un envasado que además de proteger el producto, prolongue su vida útil. Son envases que tienen como función principal mantener la frescura del producto mostrando una presencia atractiva al consumidor.



TF - VACIO



FP - FLOW-VAC®



TS - MAP



*Envasado unitario o de agrupaciones, al vacío o en atmósfera controlada (MAP) para prolongar la vida útil del producto.*

TF - MAP



FP - MAP



VT - MAP



FP - BDF®





# Embutidos - Loncheado

Los embutidos loncheados requieren un envasado que además de proteger el producto, prolongue su vida útil. Son envases que tienen como función principal mantener la frescura del producto mostrando una presencia atractiva al consumidor.

TS - MAP



*Posibilidad de incorporar eurolock para ser expuestos en colgadores.*

TF - MAP

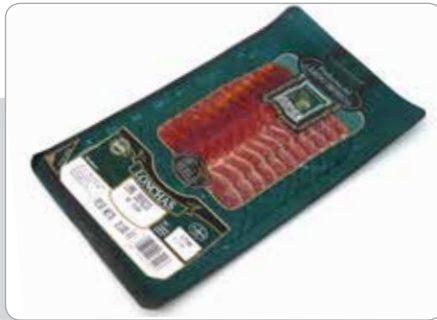


TF - VACIO



*Opción de envases recerrables que permiten el consumo parcial del envase.*

TF - SKIN



TF - MAP (ZIPPER)



TS - MAP (SLICE P.)



FP - BDF ©



FP - MAP (RECERRABLE)



# Embutidos - Curado

Los embutidos curados requieren un envasado que además de proteger el producto, prolongue su vida útil. Son envases que tienen como función principal mantener la frescura del producto mostrando una presencia atractiva al consumidor.

FP - MAP



FP - FLOW-VAC®



*Envasado unitario o de agrupaciones, al vacío o en atmósfera controlada (MAP) para prolongar la vida útil del producto.*

TF - VACIO



VT - MAP



*Posibilidad de incorporar eurolock para ser expuestos en colgadores.*

TF - SHRINK



TS - MAP



TF - MAP



# Elaborados de carne curada, ahumada o salada

Los productos elaborados de carne requieren un envasado que además de proteger el producto, prolongue su vida útil. Son envases que tienen como función principal mantener la frescura del producto mostrando una presencia atractiva al consumidor.

FP - FLOW-VAC®



TF - VACIO



TF - MAP



TF - SHRINK



TF - SKIN



*Envases al vacío o en atmósfera controlada (MAP).*

*Envases en shrink o skin donde el film se adapta al producto.*

# Automatización de plantas de envasado

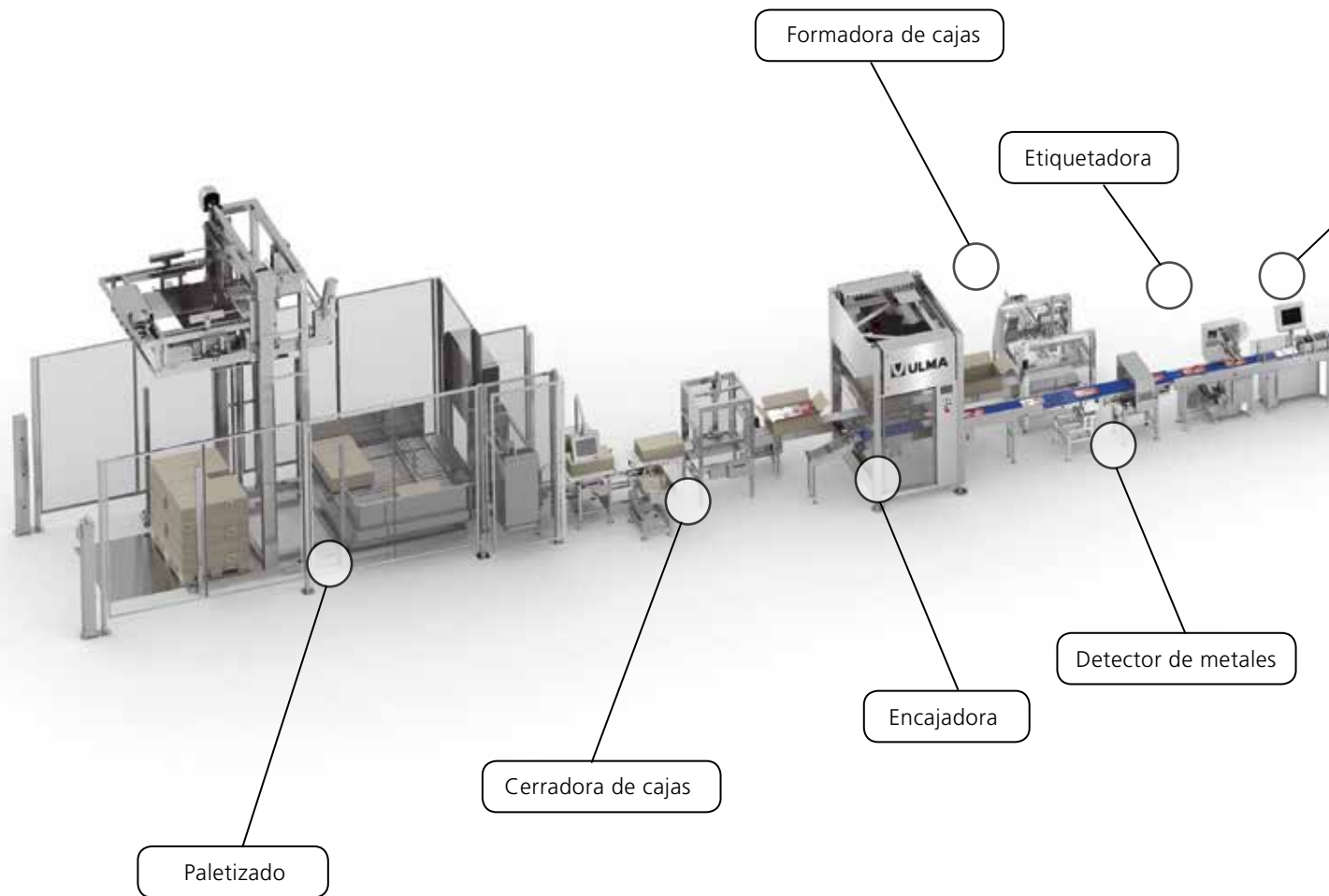
## ULMA Packaging Automation

ULMA además le ofrece SOLUCIONES COMPLETAS, que incluyen tanto la automatización de los procesos anteriores al envasado, como son: la manipulación, alineación, ordenamiento, transporte, carga o dosificado de producto, como los posteriores: pesado, etiquetado, inspección y control, encajado y paletizado final de sus productos.

ULMA Packaging Automation ha desarrollado sistemas robotizados de carga automática, (incluyendo sistemas de visión artificial que permiten su clasificación según tamaño, forma, color...) descarga y encajado automático.

Todo ello, supervisado mediante software Centralizado de la Línea, ofreciendo la posibilidad de integración con el software de producción.

La oferta se completa con sistemas de transporte de logística interna para cajas vacías y/o llenas así como desapilado y transporte de bandejas.



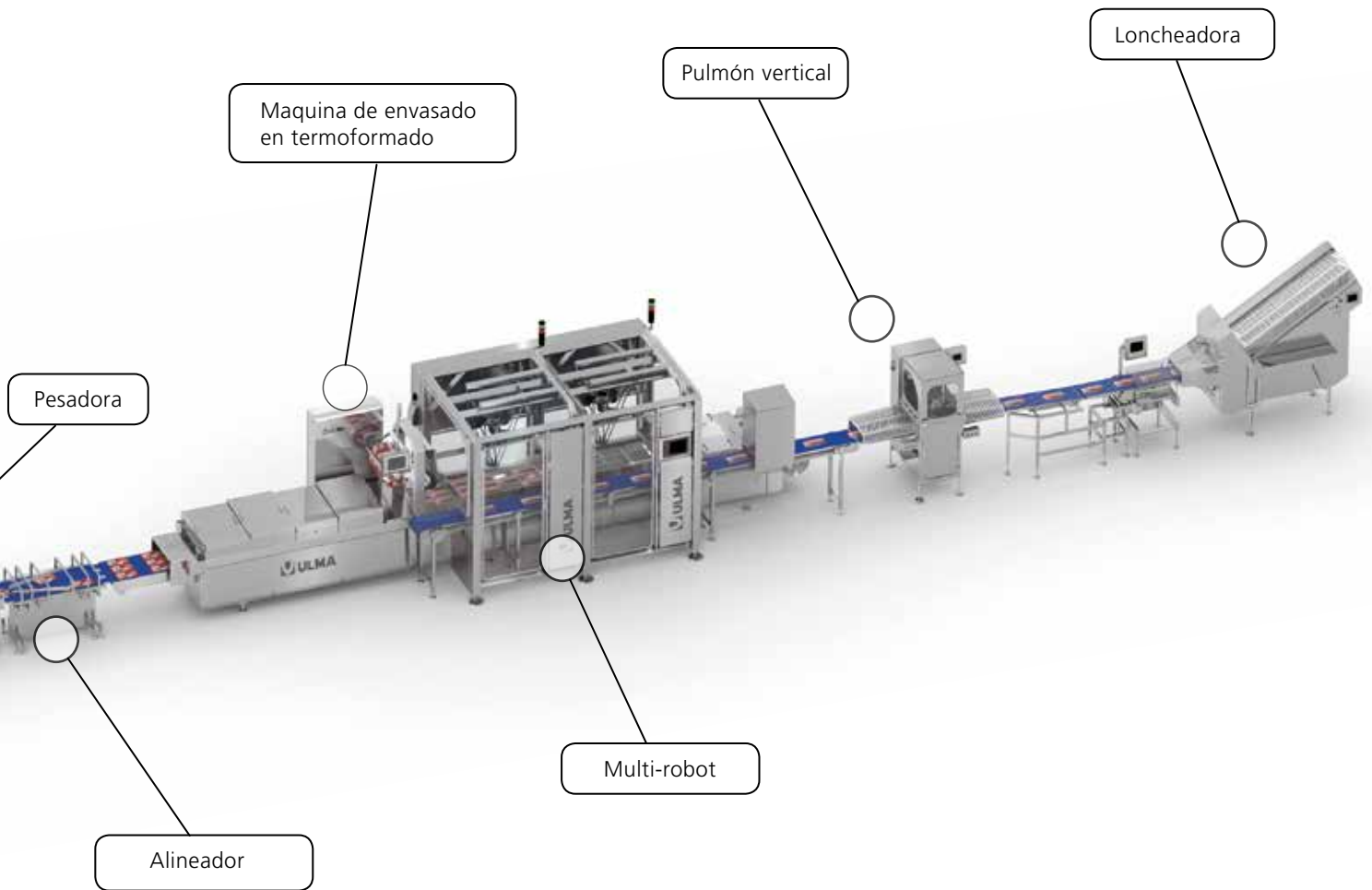
Paletizado de cajas.



Cerrado y etiquetado de caja.



Encajado automático.



Envasado y etiquetado.



Producto loncheado.



Barra de jamon cocido.

# Automatización de plantas de envasado

## ULMA Packaging Automation

- ▶ Un único interlocutor para el cliente.
- ▶ Diseño adaptado a las necesidades específicas de cada cliente.
- ▶ Integración completa de la línea automática.
- ▶ Optimización de la funcionalidad y las prestaciones de la solución global, a nivel mecánico y electrónico.
- ▶ Manejo simple y centralizado de la línea completa.

Carga mediante robot

Máquinas de envasado (Flow Pack, Vertical, Termoformado y Termosellado)

Descarga robotizada

Encajado con robot, logística de la caja

Sistema de paletizado mecánico o con robot

CARGA

PACKAGING

DESCARGA

ENCAJADO

PALETIZADO

SOFTWARE

Sistema de control centralizado

Línea completa de hamburguesas congeladas.



Carga, descarga y encajado de producto.



# Tipos y tecnologías de envasado

## FILM EXTENSIBLE - FE

El producto se deposita sobre una bandeja para que una envolvente de film extensible realice una envuelta estirando el film y sellándolo bajo la bandeja. Se trata de una tecnología sencilla y muy versátil que se adapta fácilmente a las necesidades del cliente.

Nos ofrece un envase higiénico y estético en el cual el producto puede sobrepasar ampliamente la altura de la bandeja.

La envuelta se puede realizar con film impreso y etiqueta con el fin de ofrecer información sobre el producto y mejorar la estética del envase.

## TERMOFORMADO - TF

Sellado de bandejas conformadas en las propias máquinas automáticas denominadas termoformadoras.

Mediante una bobina de film se conforma la cavidad inferior en la que se deposita el producto para luego sellarlo mediante otro film que hace las veces de tapa.

### ▶ TF - VACIO

Envases realizados con film flexible realizando vacío en su interior prolongando así la vida útil del producto.

### ▶ TF - MAP

Envases realizados con film flexible o rígido con atmósfera protectora en su interior con el fin de prolongar la vida útil del producto.

### ▶ TF - SHRINK

Envases al vacío retráctiles.

### ▶ TF - SKIN

Envases al vacío donde el film se adapta por completo a la forma del producto mejorando su aspecto y conservación.

## TERMOSELLADO - TS

Sellado de bandejas preformadas en máquinas automáticas que se denominan termoselladoras. Las bandejas pueden ser de foam o rígidas.

### ▶ TS - MAP

Envases realizados con atmósfera protectora en su interior con el fin de prolongar la vida útil del producto.

### ▶ TS - SKIN

Envase al vacío donde el film de tapa se adapta a la forma del producto obteniendo un aspecto sin igual en el que el protagonista es el propio producto.

## VERTICAL (Flow pack vertical) - VT

La envuelta se realiza en envolventoras de flow pack verticales que conforman un tubo de film en torno al producto y crean una soldadura longitudinal a lo largo del envase y otras dos transversales.

Se trata de una tecnología totalmente higiénica con altos requerimientos de producción en los que el producto se alimenta verticalmente.

### ▶ VT - MAP

Envases realizados con atmósfera protectora en su interior con el fin de prolongar la vida útil del producto.

## MASTERBAG (Film extensible + Flow pack horizontal)

Se trata de realizar un envase de agrupación en flow pack en atmósfera protectora (MAP) de productos envasados previamente en film permeable sobre bandeja.

El propósito es prolongar la vida útil del producto de cara al transporte del mismo. Para la exposición del producto en el lineal de venta, el envase de flow pack se abre y se desecha, quedando el envasado primario en film extensible expuesto en el lineal de venta.

## FLOW PACK (HFFS) - FP

Partiendo de una única bobina de film, se conforma un tubo de film en torno al producto y se realizan tres soldaduras que cierran el envase, dos transversales y una longitudinal.

### ▶ FP - MAP

Envases que incluyen atmósfera protectora en su interior con el fin de prolongar la vida útil del producto.

### ▶ FP - SHRINK

Se trata de una tecnología económica e higiénica para altos requerimientos de producción.

Las características del film (poliolefina retráctil) hacen que el envase al pasar por un horno de calor, el film adquiere el aspecto de una segunda piel.

### ▶ FP - BDF® (Film Barrera Retráctil)

Tecnología que combina el envasado en atmósfera modificada (MAP) con un acabado de envase excelente por efecto de la retracción de film que se adapta a la forma y tamaño del producto.

### ▶ FP - FLOW-VAC®

Esta tecnología se caracteriza por obtener un envase al vacío con un sellado hermético de alta calidad.

El film es alimentado por debajo del producto para evitar la contaminación de la zona de sellado y realiza bolsas adaptadas a la longitud de cada pieza

® FLOW-VAC es una marca registrada de ULMA Packaging S.Coop.

® BDF es una marca registrada de Cryovac Inc., una empresa de Sealed Air Corporation.

# Servicio

## La ventaja de ULMA

En ULMA Packaging apostamos por desarrollar una colaboración próxima con nuestros clientes como vehículo primordial de satisfacción, trabajando constantemente con el espíritu de Servicio y Atención al Cliente que nos distingue.



### Formación

- Contamos con un equipo propio de técnicos especializados en formación.
- Nuestra oferta de formación incluye tanto cursos en ULMA, como en las instalaciones del cliente.
- Disponemos de modernas tecnologías para la impartición de cursos a larga distancia, tales como videoconferencias.
- Se incluyen formaciones durante la puesta en marcha, donde con la máquina operativa, se forma en el uso, mantenimiento y limpieza, y seguridad al personal de producción y mantenimiento del cliente.



### Mantenimiento Preventivo

Mantener sus instalaciones en perfectas condiciones de funcionamiento le asegura la mayor productividad y rentabilidad, y un menor plazo de recuperación de su inversión.

ULMA le ofrece un mantenimiento preventivo personalizado que incluye un número determinado de visitas al año, en la que técnicos especializados de ULMA realizan un chequeo exhaustivo de toda la instalación, dedicando especial atención al estado de los diferentes mecanismos, controles y dispositivos de seguridad.



### Repuestos

- Contamos con stock de repuestos en más de 20 países para asegurar su disponibilidad en el menor tiempo posible.
- Repuestos originales de la máxima calidad.
- Entrega de repuestos estándares a cualquier parte del mundo garantizada en 24 horas por servicio express y en 3-4 días por servicio normal así como para repuestos no estándares.
- Se garantiza una disponibilidad de repuestos de al menos 10 años a partir del momento del suministro de la máquina.



### Asistencia Técnica

- Disponemos de técnicos propios altamente cualificados en cada país donde nos encontramos, dotando al servicio de gran cercanía y rapidez.
- Ofrecemos servicios extras para periodos de campañas especiales.
- Amplia disponibilidad del servicio, tanto en cantidad de recursos como horarios, así como facilidad de contacto desde cualquier parte del mundo.
- Soporte telefónico inmediato facilitado por técnicos especializados en cada línea de producto.
- Asistencia remota vía internet, para un control y diagnóstico acertado de su máquina o instalación.
- Opción de compra de diferentes kits de repuestos.
- Adaptación de máquinas previamente instaladas para realizar nuevos formatos o aplicaciones.

### ULMA Packaging

Gracias a una experiencia de más de 50 años, somos referencia mundial en el diseño y fabricación de equipos y sistemas de packaging de alta tecnología.

Más de 50 años evolucionando, innovando, perfeccionando nuestra tecnología y nuestros servicios. Una amplia red a su servicio para ofrecerle soluciones en todo el mundo, y para satisfacer plenamente a quienes depositan su confianza en nosotros.

Para más información, consulte nuestra web:

[www.ulmapackaging.com](http://www.ulmapackaging.com)



# ULMA

ULMA Packaging, S. Coop.  
Bº Garibai, 28 - Apdo. 145  
20.560 OÑATI (Gipuzkoa) SPAIN  
Tel.: +34 - 943 73 92 00  
Fax: +34 - 943 78 08 19  
Web: [www.ulmapackaging.com](http://www.ulmapackaging.com)  
e-mail: [info@ulmapackaging.com](mailto:info@ulmapackaging.com)